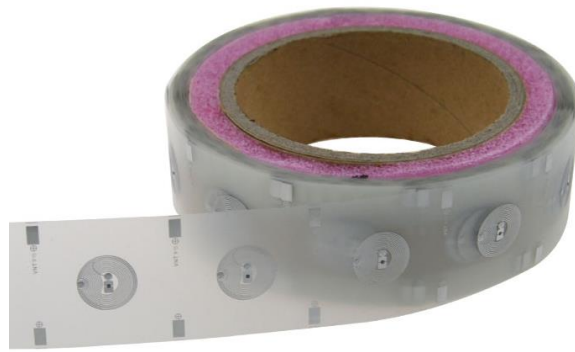


NTAG215[®] RFID Inlay



简要描述:

LDF-ND15 RFID inlay 符合 ISO14443A 标准, 适合于相应的阅读器。它设计用于结合到 rfid 标签, 标签和卡片中。可应用于门禁出入, 移动支付, 票务和公共交通等。

参数描述:

功能参数	
协议	ISO/IEC 14443 A & 18000-3
频率	高频 13.56Mhz
芯片	NTAG215 [®]
	UID 7 Byte
	User 504byte
读距	0.1-3cm 可调节(取决于读写器和环境)
数据保存	10 年
读写次数	100,000 次
物理参数	
尺寸	直径 15mm
基材材料	透明离型膜
天线材料	铝材料
工作温度	-20℃ ~ +60℃
包装	卷装

产品应用:

1. 访问控制, 活动票务;
2. 游戏中心;
3. 移动支付、移动钱包;

4. NFC 海报，NFC 设备数据连接和数据传输；
5. 产品标识、人员标识管理。NFC 海报，NFC 设备数据连接和数据传输；
6. 产品识别，人员识别管理。